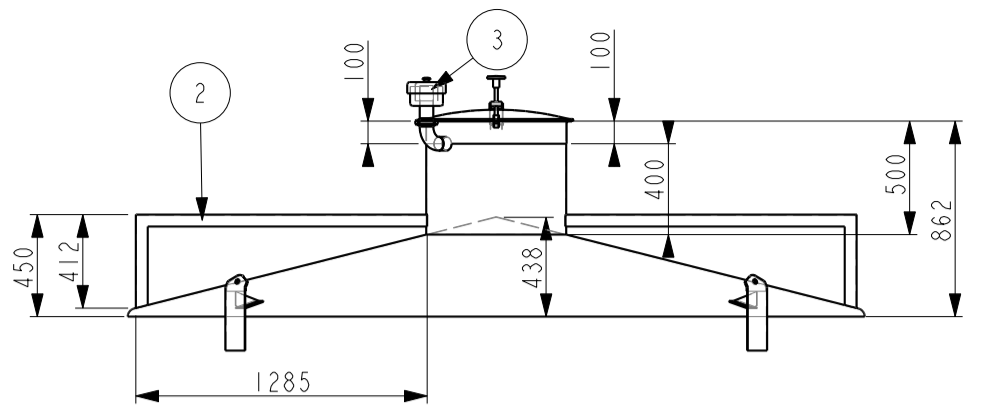
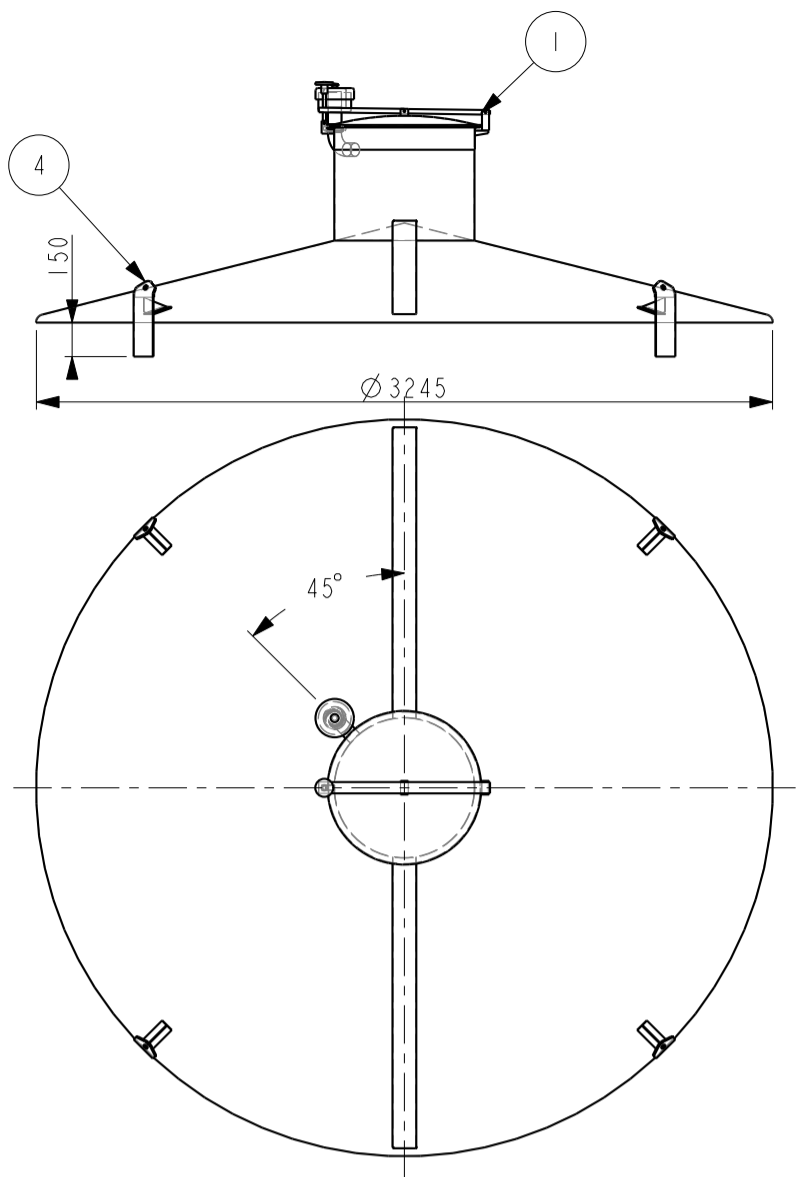
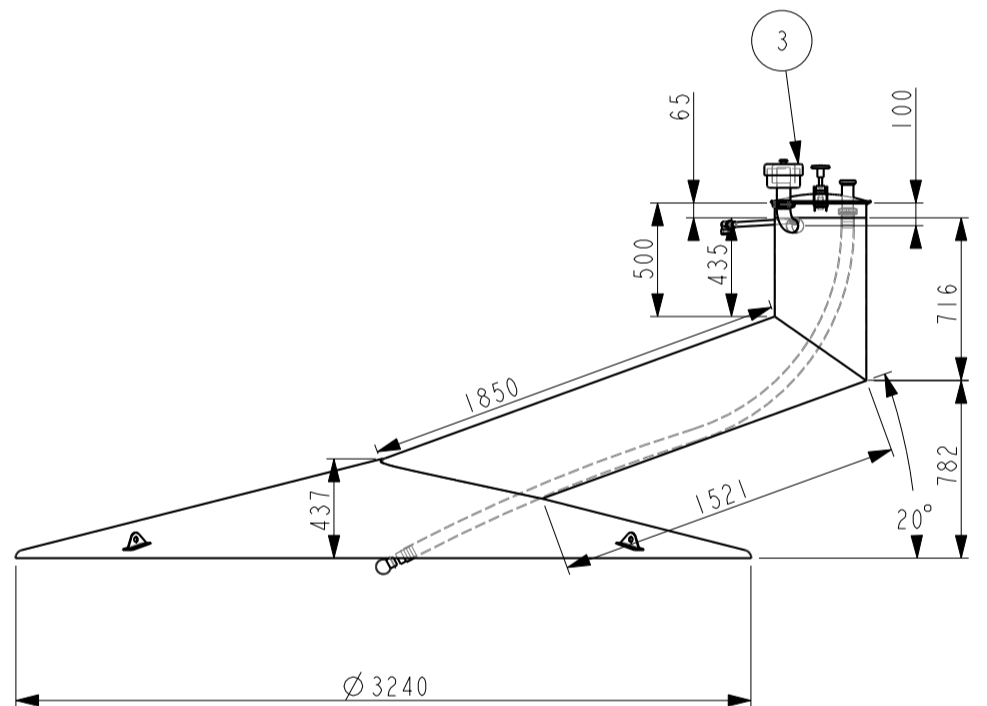
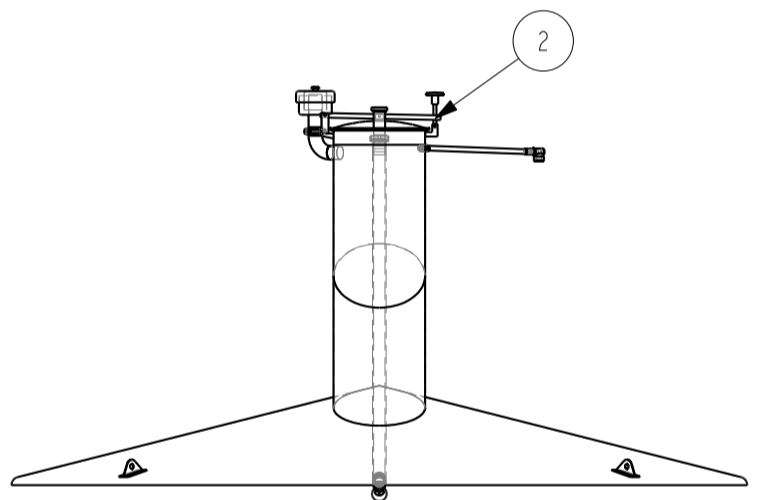


7	1	COLONNE Ø76 SMS	
6	1	FOND AUTOVIDANT	5
5	1	FOND CUILLERE	3
4	1	REMONTAGE	6
3	1	TOIT	2
2	1	TOIT INTERMEDIAIRE	2
1	1	VIROLE	4
RepQté		Désignation	voir page
Masse	4680kg	Nombre	6
Volume en hl	400+260		



**TOIT**  
Ech.: 0.030

4	4	Anneau de levage à vide renforcé		
3	1	Soupape inox pression/depression à bain d'huile 600hl/h	3	
2	2	Support de passerelle		093
1	1	Trappe DN600 à capot basculant et pivotant, anti-rétention		
Rep	Qté	Désignation	Voir page	PM

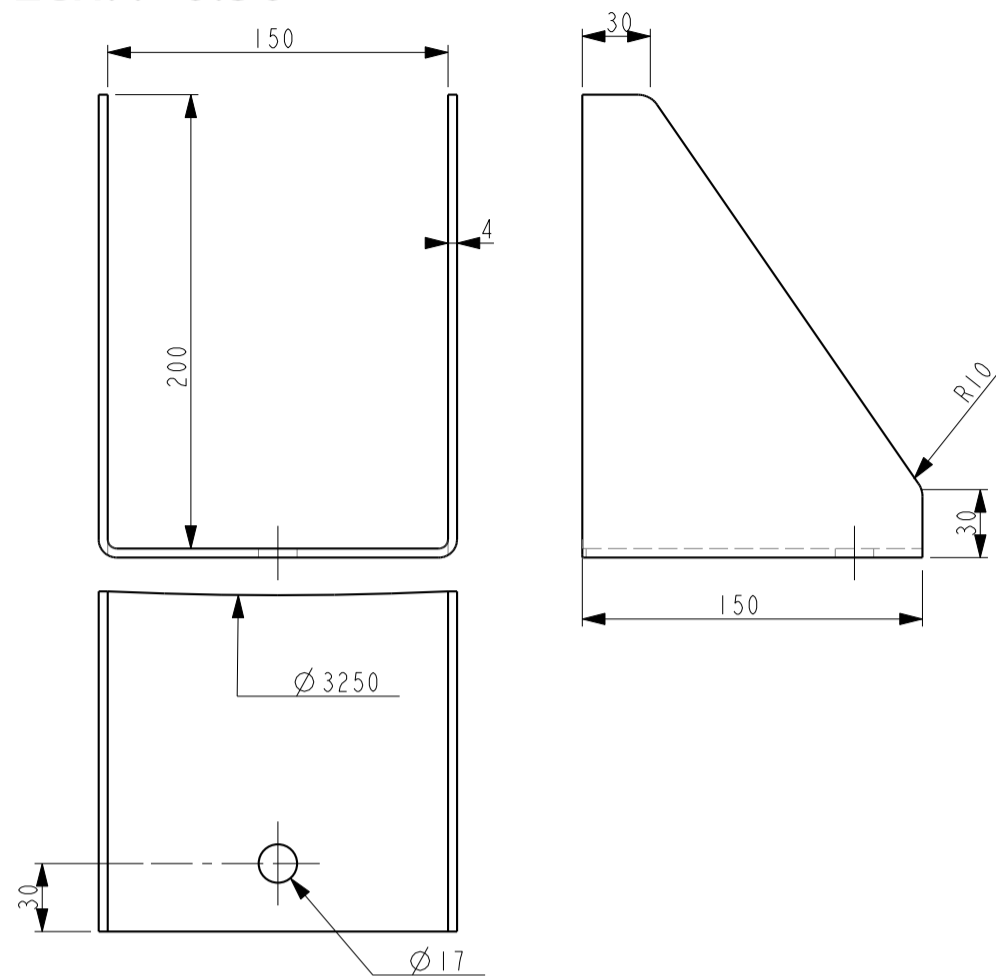


**TOIT INTERMEDIAIRE**  
Ech.: 0.030

5	4	Anneau de levage à vide			
4	1	Lavage souple DN51 sms + boule Ø65			
3	1	Soupape inox pression/depression à bain d'huile 600hl/h	3		
2	1	Trappe DN400 à capot basculant et pivotant, anti-rétention			
1	1	Tubulure de retour de niveau		041	
Rep	Qté	Désignation	Voir page	PM	
Masse	4680kg	Nombre	6	Volume en hl	400+260

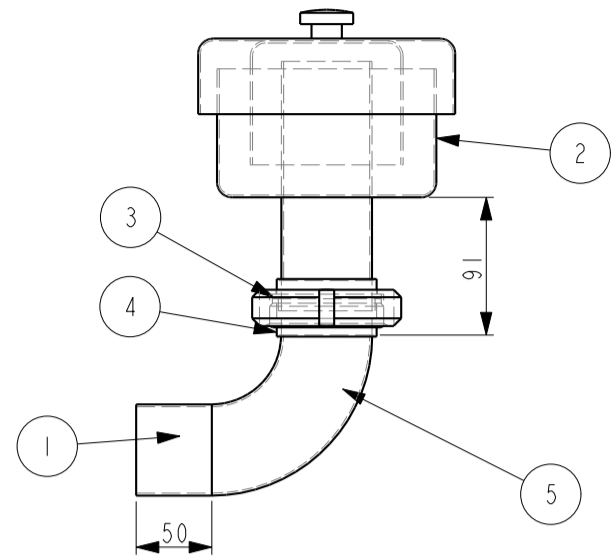
# Sabot pour fixation au sol

Ech.: 0.30

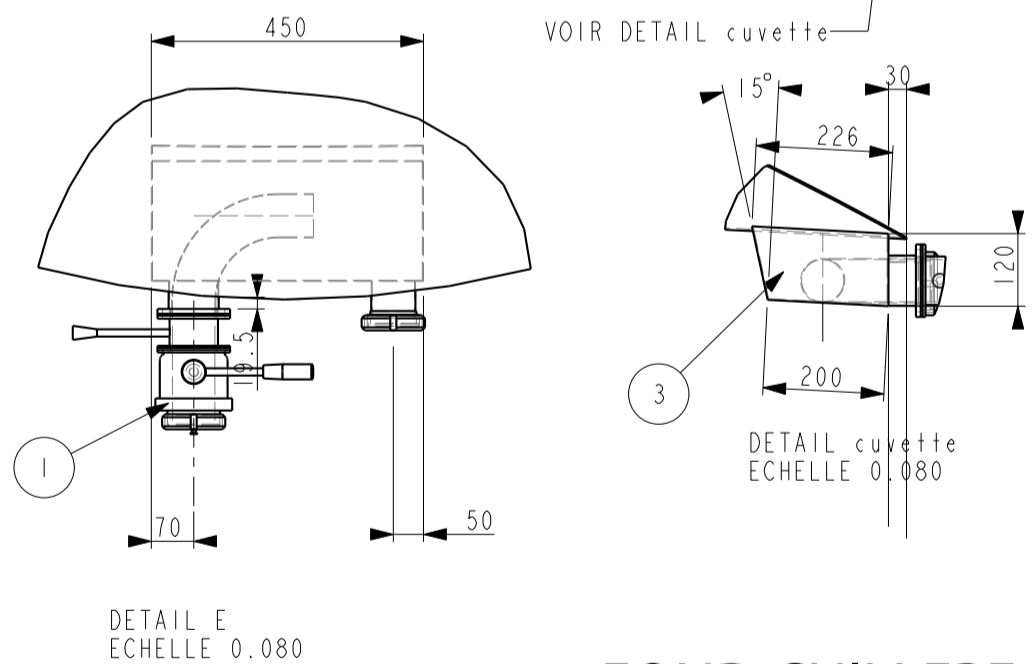
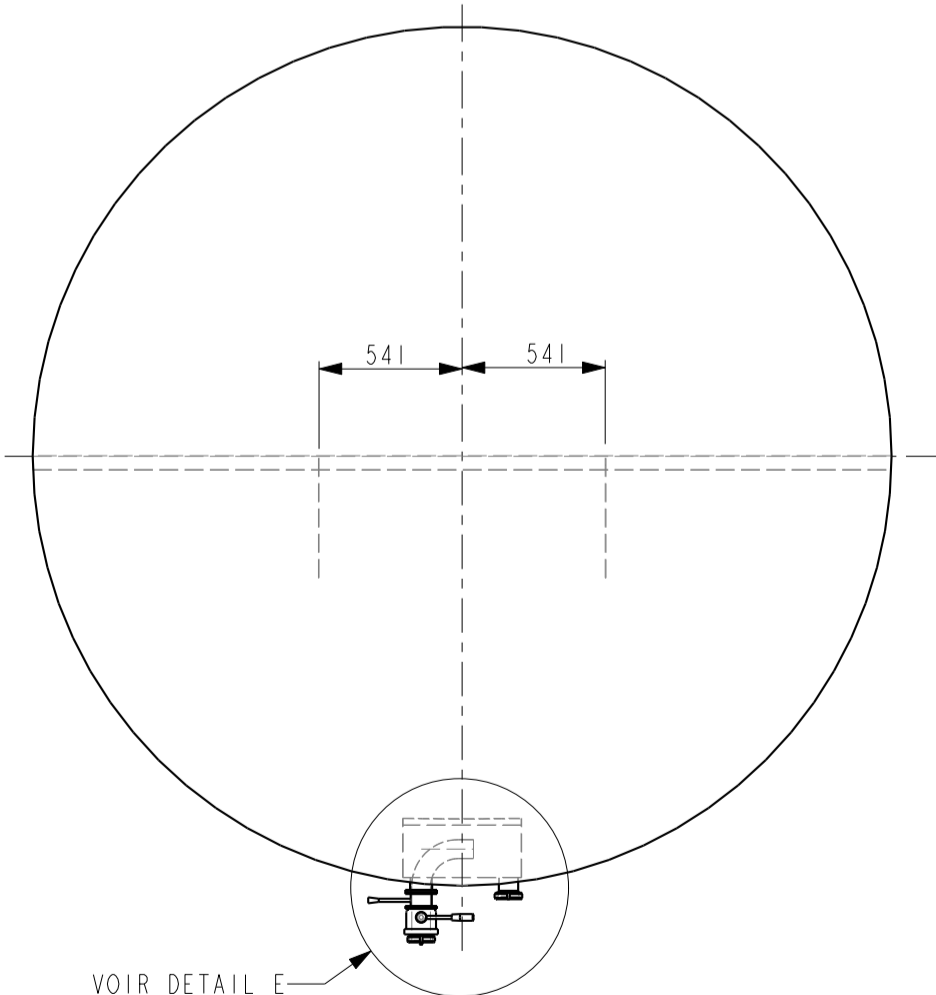
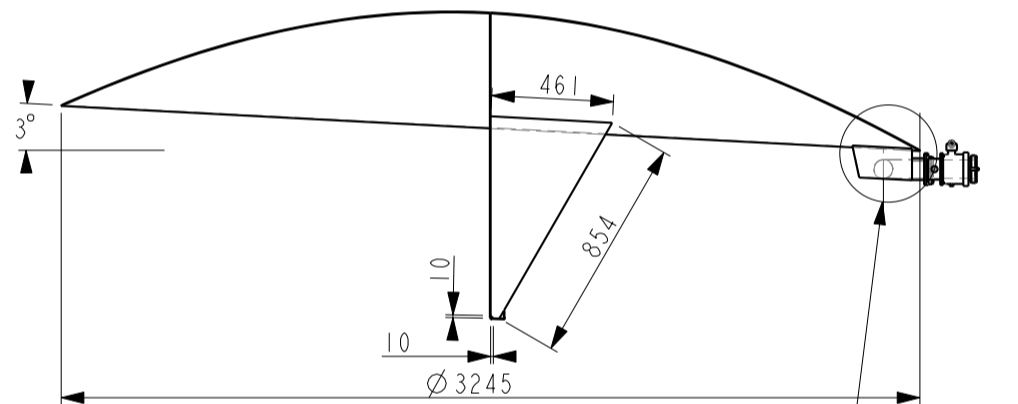
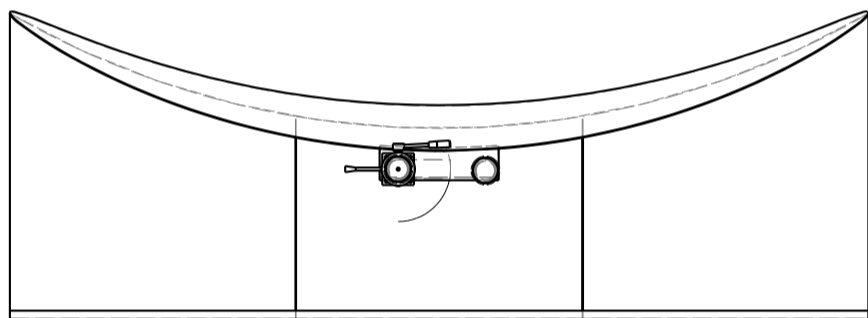


# Soupape inox pression/depression à bain d'huile 600hl/h

Ech.: 0.20



5	1	Coude Ø60.3x1.6 R=76
4	1	Mâle à souder DN60 pas macon
3	1	Raccord 3 pièces DN60 macon (joint+douille+ecrou)
2	1	Soupape pression/dépression à bain d'huile A-40 600hl/h
1	1	Tube Ø60.3x1.6
Rep	Qté	Désignation

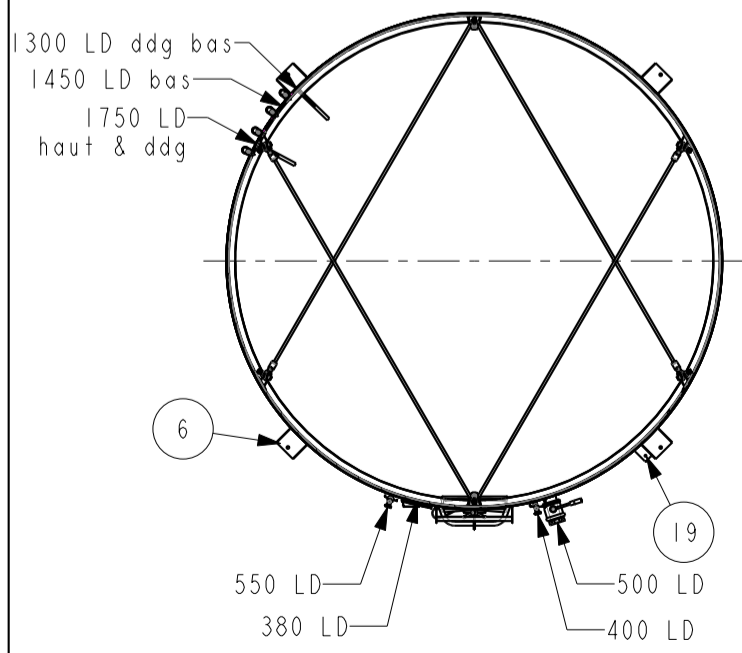
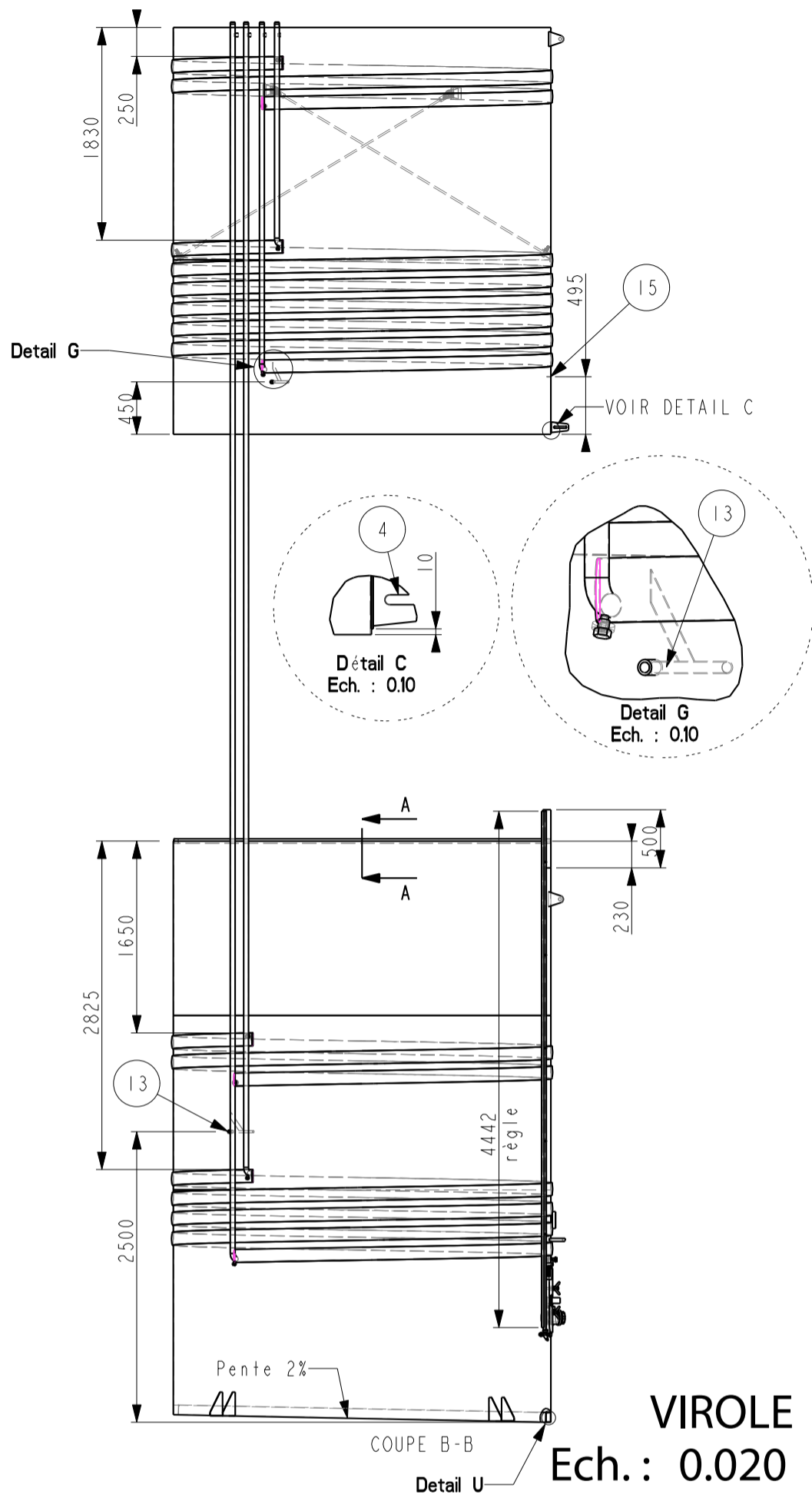
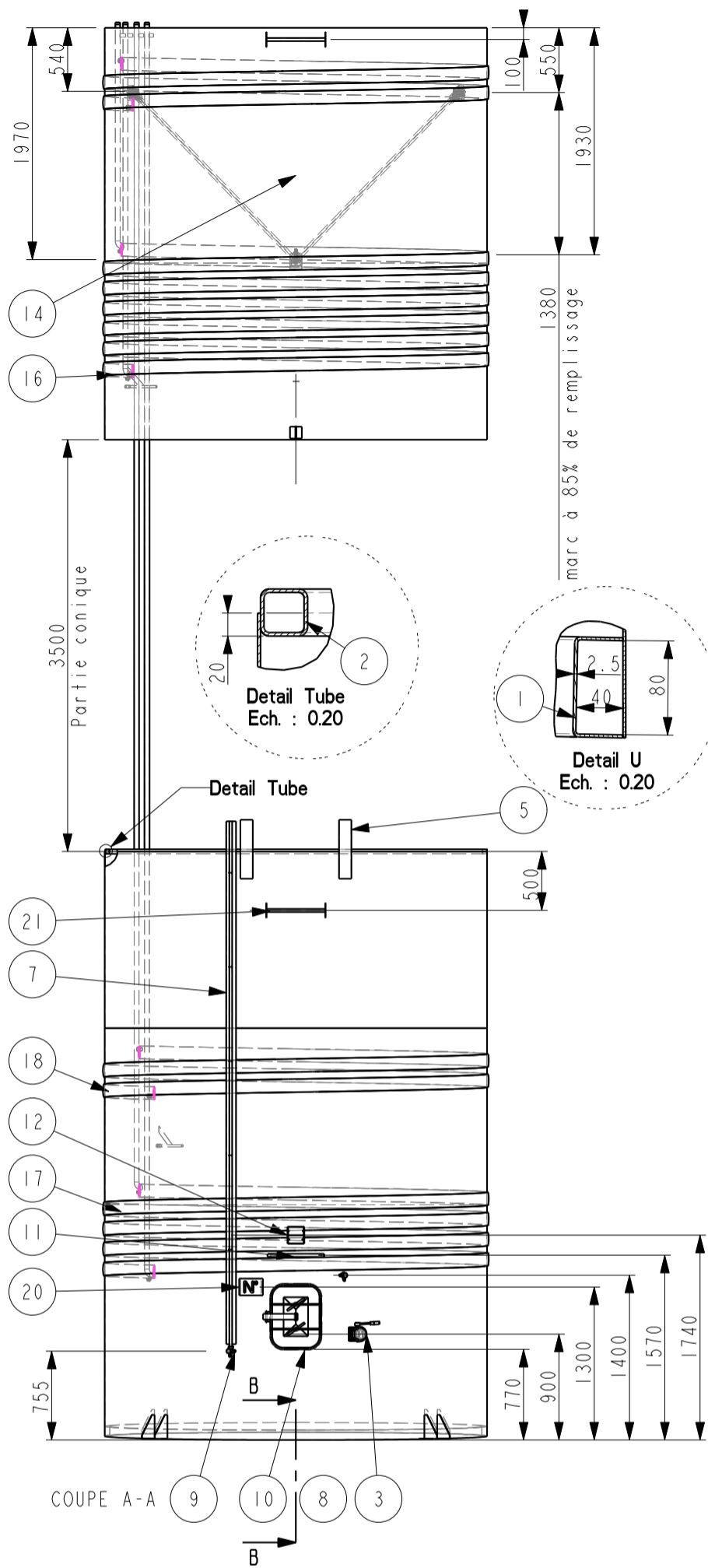


# FOND CUILLERE

Ech.: 0.035

3	1	Cuvette			
2	1	Tampon déboureur DN70 + bouchon inox			
1	1	Tub. vid. tot. DN80 + C. dec. DN 70 + V. à boule oeno. DN70 + B. Inox chaînette			
Rep	Qté	Désignation			
Masse	4680kg	Nombre	6	Volume en hl	400+260

# CUVE DOUBLE AUTOVIDANTE

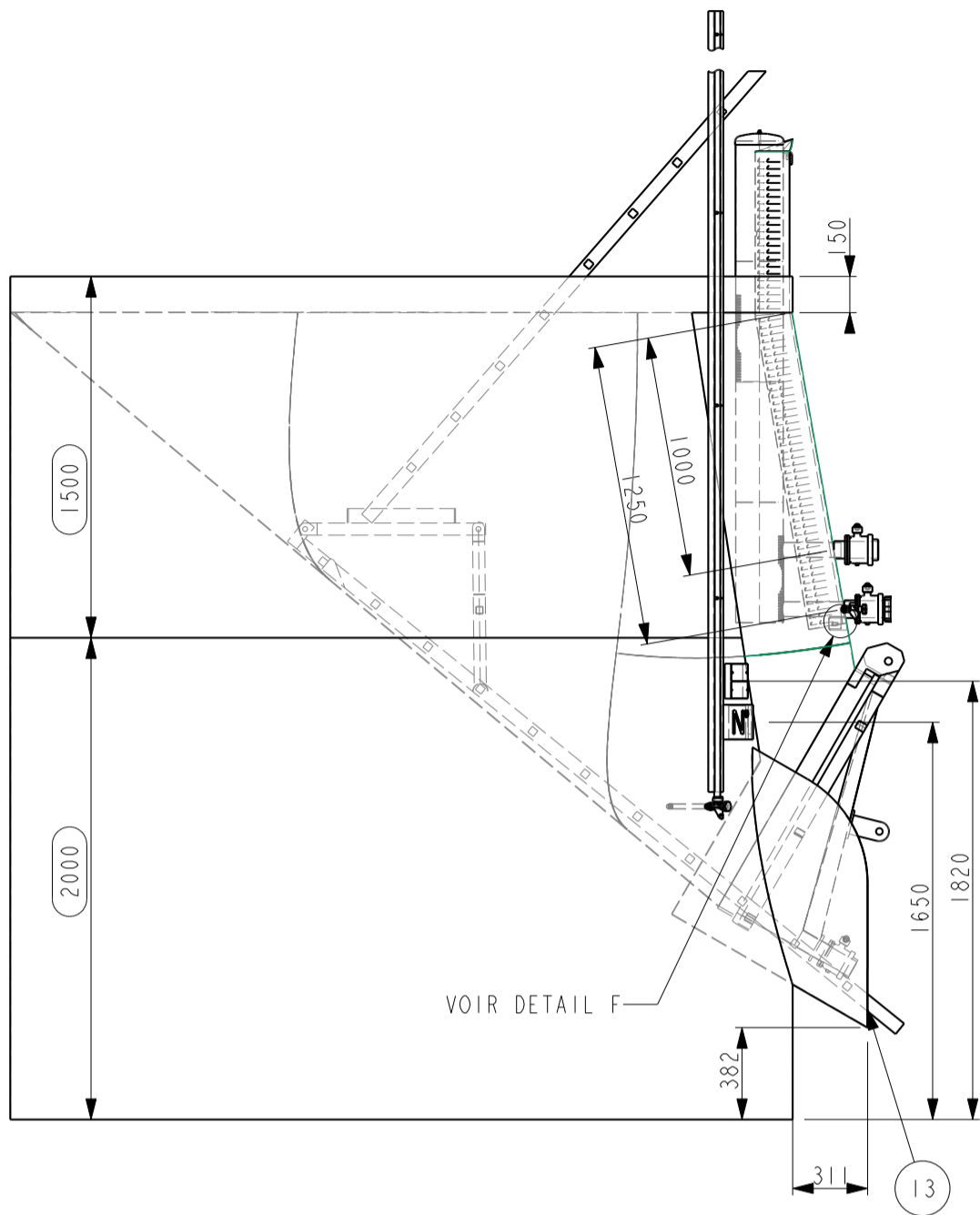
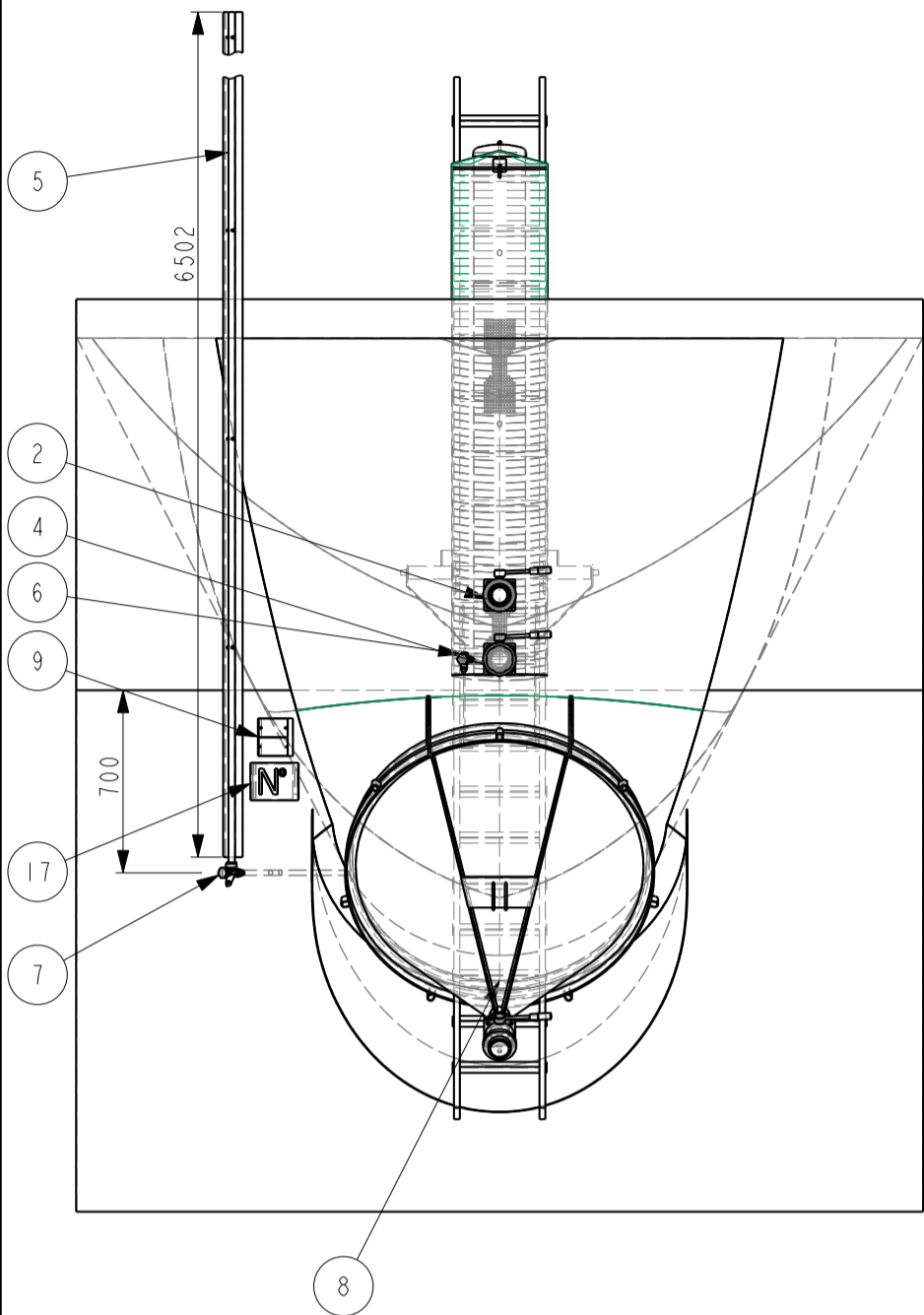


21	2	Appui d'échelle standard		
20	1	Ardoise inox avec couvercle inox et numéro		073
19	1	Borne de mise à la terre		
18	2	Circuit de régul. à sorties male DN26x34, S=2.33m² PS=2bar PE=3bar		
17	1	Circuit de régul. à sorties male DN26x34, S=4.64m² PS=2bar PE=3bar		
16	1	Circuit de régul. à sorties male DN26x34, S=6.95m² PS=2bar PE=3bar		
15	1	Crochet en rond plein	5	
14	2	Dispositif de dislocation du marc		
13	2	Doigt de gant DN15x21 renforcé lg 300mm		
12	1	Plaque de constructeur et plaque de jaugeage, LNE 14509		071
11	1	Poignée d'accès		
10	1	Porte rectangulaire 555x432 autoclave (ZORZINI)		
9	1	Robinet de niveau avec purge sur bride ovale inox (SODIME)		
8	1	Robinet dégustateur avec purge sur bride ovale inox (SODIME)		
7	1	Règle de niveau millimétrée agréée LNE, approbation F-05-F-01 (bas)		042
6	4	Sabot pour fixation au sol	3	
5	2	Support de passerelle	7	
4	1	Support traverse IPN 140	7	
3	1	Tub. tir. clair DN80 + V. à boule oeno. DN70 + Bouch. plast.		
2	1	Tube 40x40x3		
1	1	U 80x40x2.5		
RepQté		Désignation		Voir page PM
Masse	4680kg	Nombre	6	Volume en hl 400+260

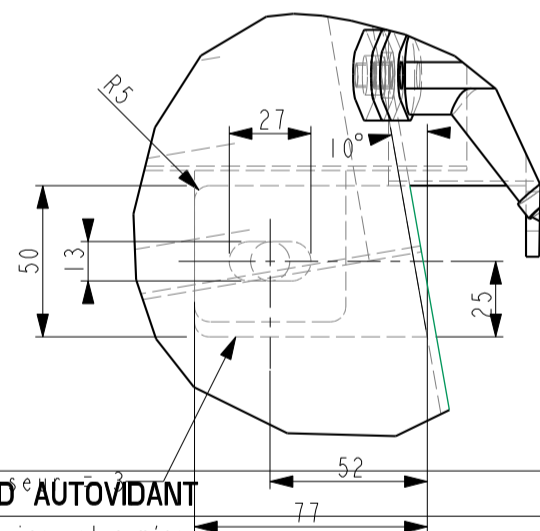
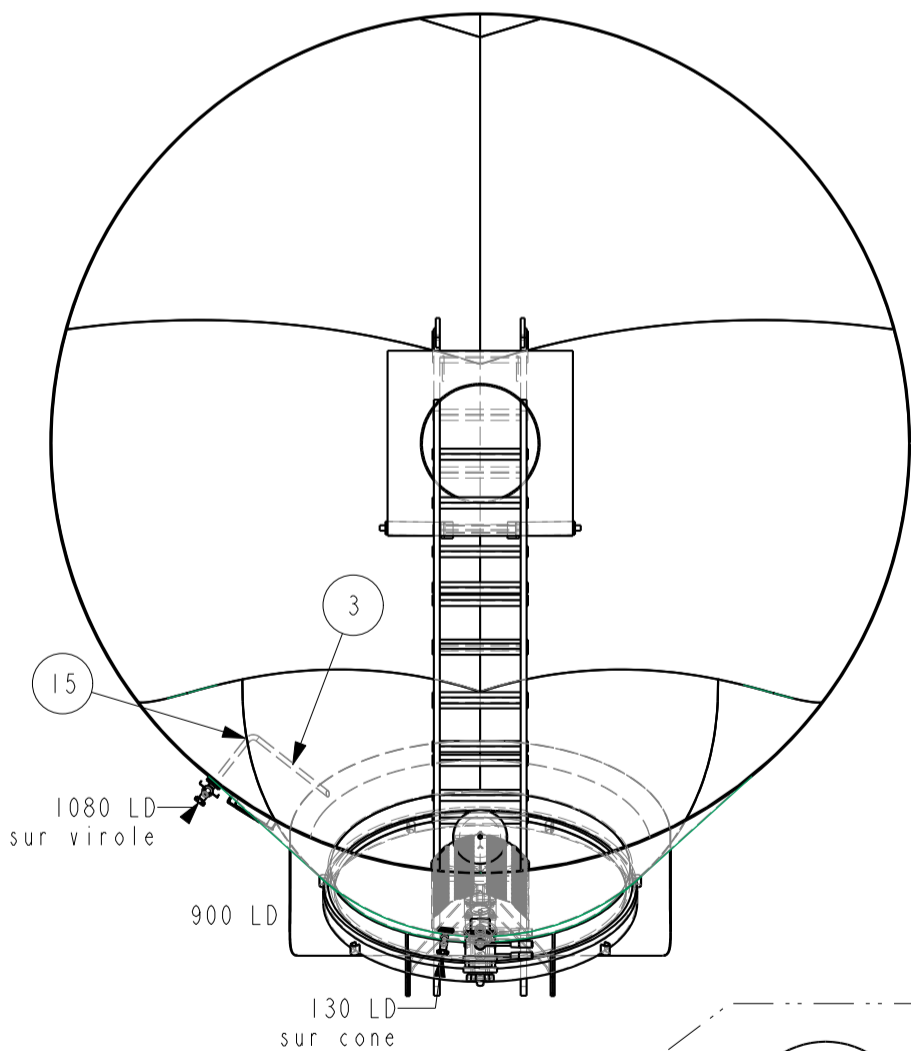
Z.I. Bec d'Ambès  
 BP n°2, AMBES  
 33562 Carbon Blanc Cedex  
 Tel.: 05 56 77 03 00  
 Fax.: 05 56 77 02 80  
 gd-industries@wanadoo.fr  
 www.gd-industries.fr

Bon pour accord le  
 Signature: \_\_\_\_\_

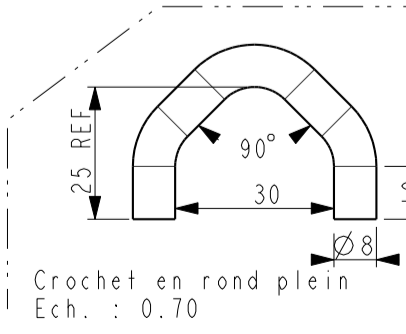
Client		<b>CUVE DOUBLE AUTOVIDANTE</b>				
Revendeur	Direct					
Date	17-Nov-05	Indice	C	Vérifié par	Pages	4/7
		N° plan	4643	Echelle	0.020	<b>A3</b>



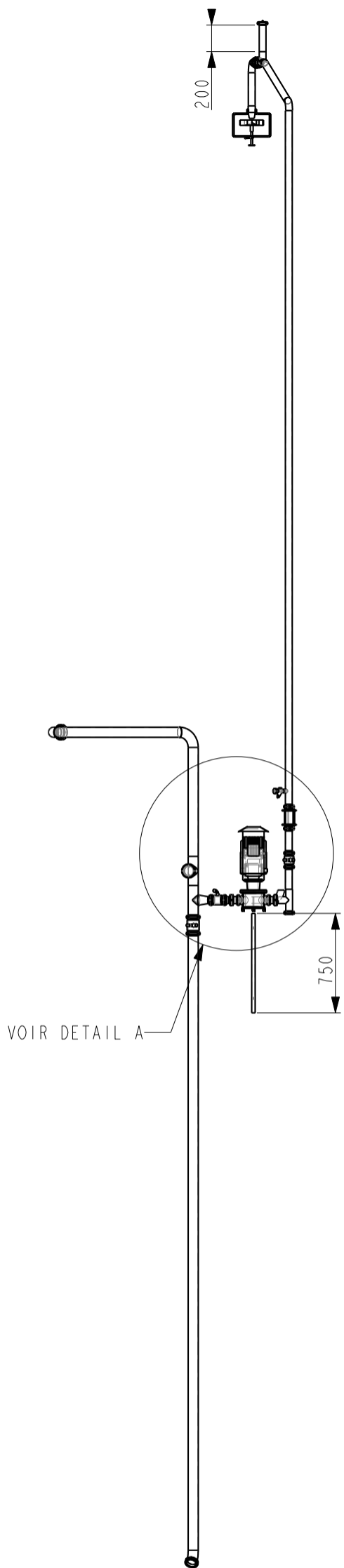
DETAIL F  
Echelle 0.400



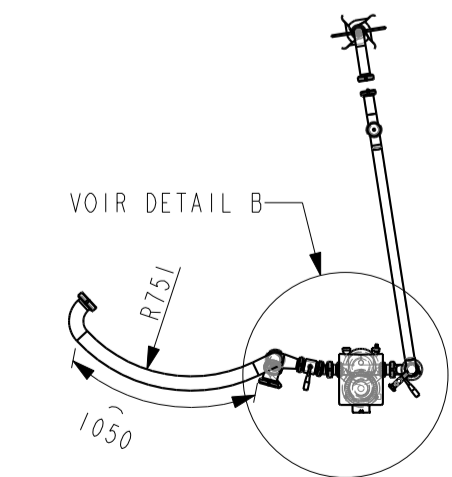
FOND AUTOVIDANT					
17	1	Ardoise inox avec couvercle inox et numéroté		073	
16	2	Cale d'arrêt pour échelle intérieure			
15	1	Coude ISO Ø21.3x1.6 R=27			
14	1	Echelle			
13	1	Goulotte de décuvage			
12	1	Grille d'écoulement cylindrique hauteur 2m			
11	1	Grille d'écoulement à persienne			
10	1	Plaque d'accrochage de la grille			
9	1	Plaque de constructeur et plaque de jaugeage, LNE 14509		071	
8	1	Porte bellot Ø1130 spéciale avec bride carré dn76			
7	1	Robinet de niveau avec purge sur bride ovale inox (SODIME)			
6	1	Robinet dégustateur avec purge sur bride ovale inox (SODIME)			
5	1	Règle de niveau millimétrée agréée LNE, approbation F-05-F-01 (haut)		042	
4	1	Tub. tir. clair DN70 + V. à boule oeno. DN70 + Bouch. plast.			
3	1	Tube et coude Ø21.3x1.6 (raccordement robinet de niveau)			
2	1	Tubulure Ø76.1x1.6 + V. à boule oeno. DN76 SMS			
1	8	xxxx			
RepQté	Désignation			PM	
Masse	4680kg	Nombre	6	Volume en hl	400+260



DETAIL A  
ECHELLE 0.150

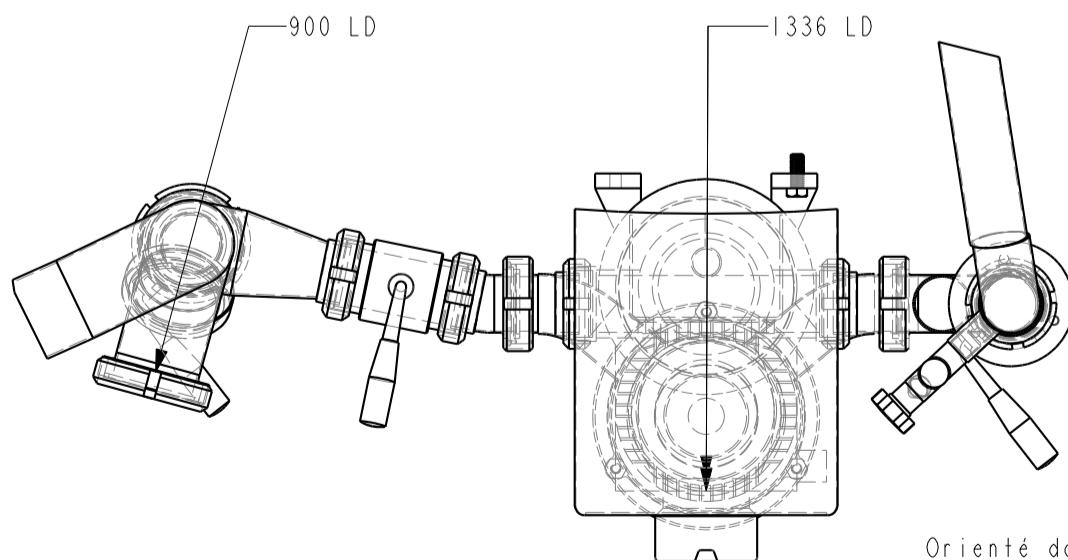
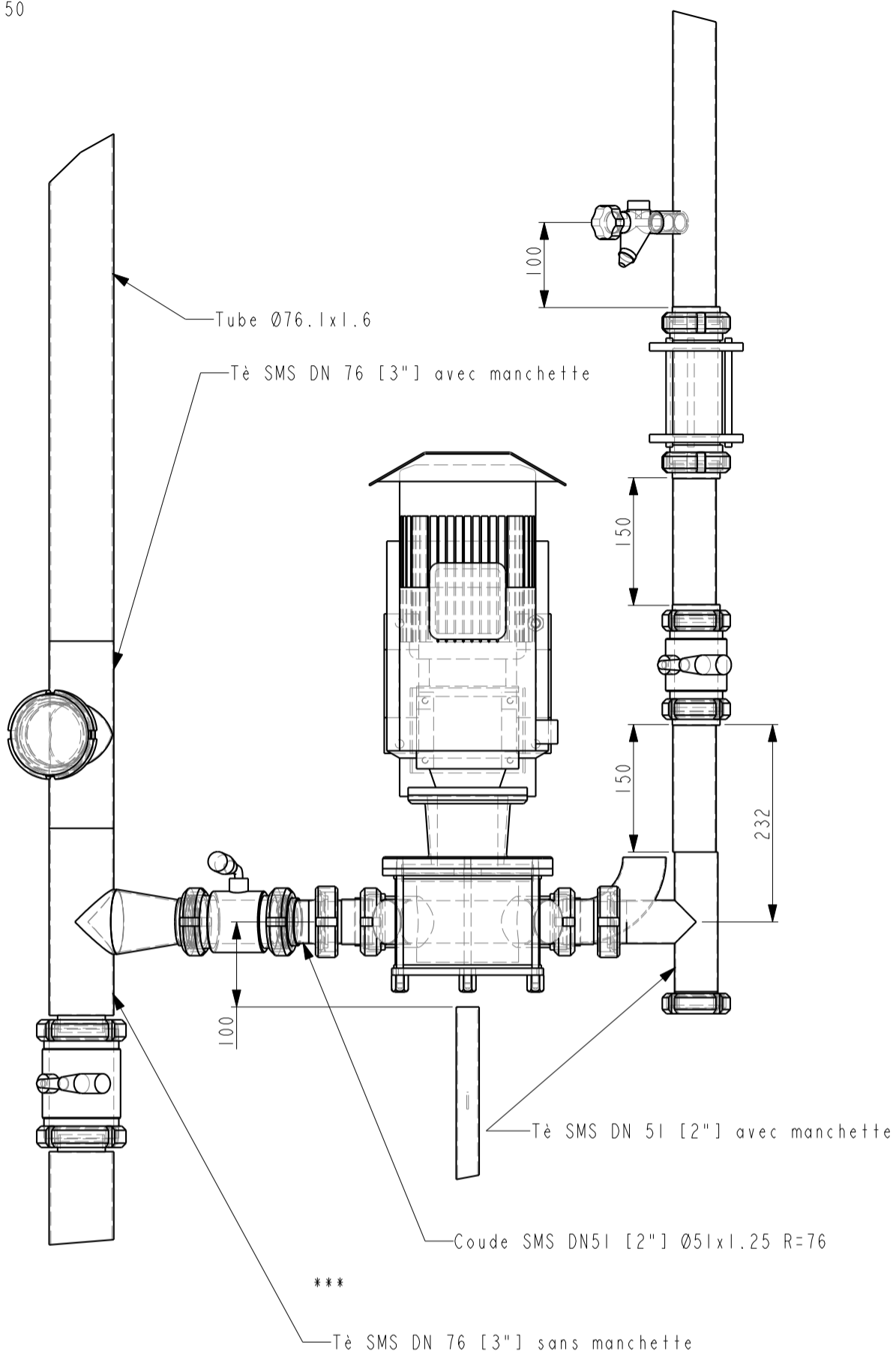


VOIR DETAIL A



VOIR DETAIL B

DETAIL B  
ECHELLE 0.150



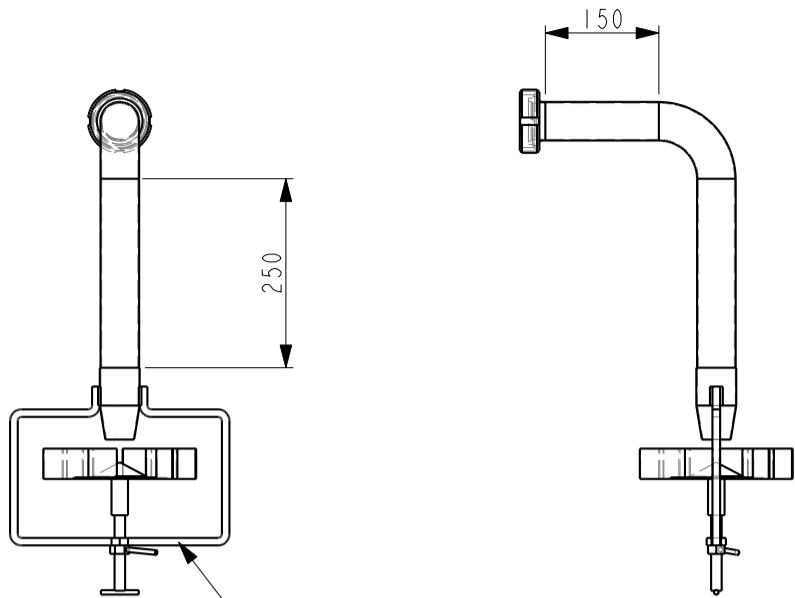
Orienté dans l'axe de la cuve

Masse	4680kg	Nombre	6	Volume en hl	400+260
-------	--------	--------	---	--------------	---------

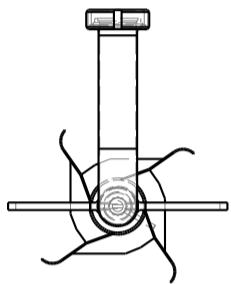
**INDUSTRIES**  
Z.I. Bec d'Ambès  
BP n°2, AMBÈS  
33562 Carbon Blanc Cedex  
Tel. : 05 56 77 03 00  
Fax. : 05 56 77 02 80  
gd-industries@wanadoo.fr  
www.gd-industries.fr

Bon pour accord le  
Signature:

Client		<b>CUVE DOUBLE AUTOVIDANTE</b>				
Revendeur	Direct					
Date	17-Nov-05	Indice	C	Vérifié par	Pages	6/7
		N° plan	4643	Echelle	0.020	<b>A3</b>

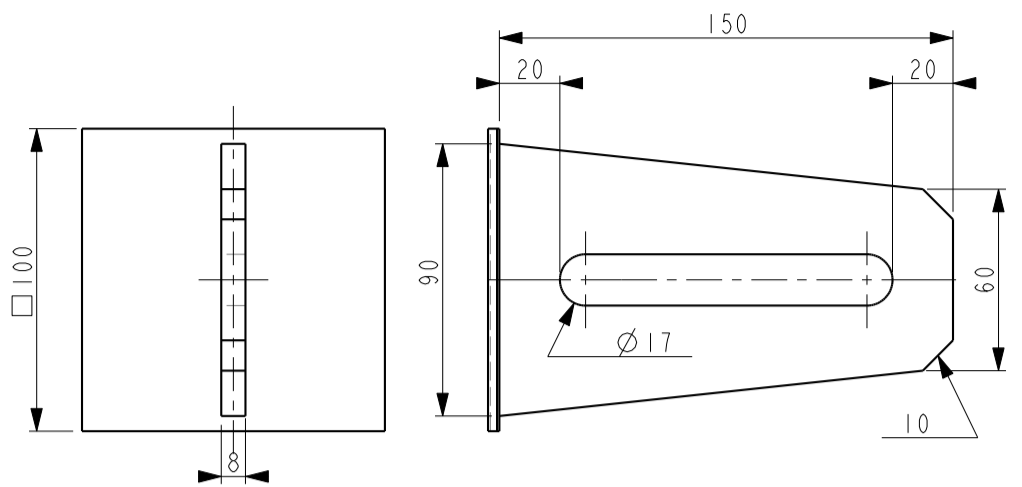


AGITATEUR  
TYPE PETURO  
représentation  
inexacte

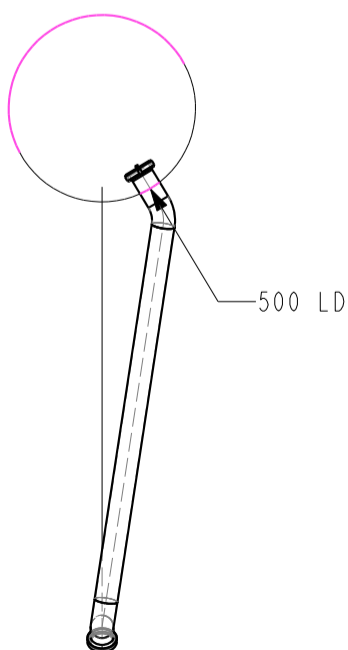
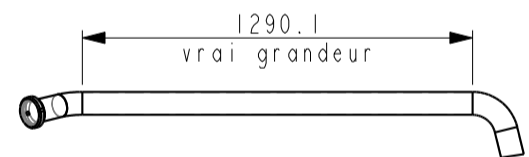
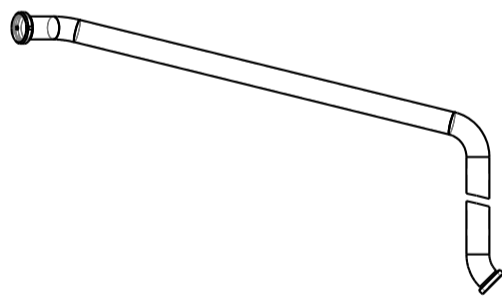
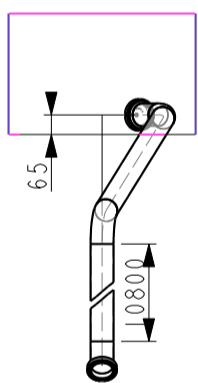
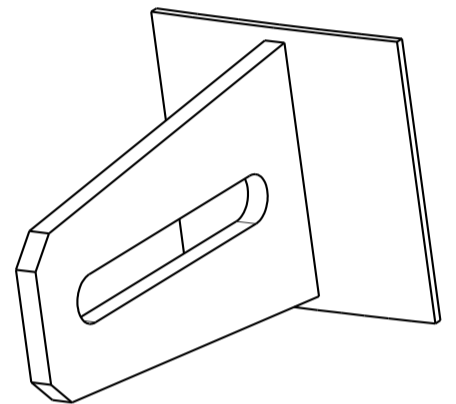
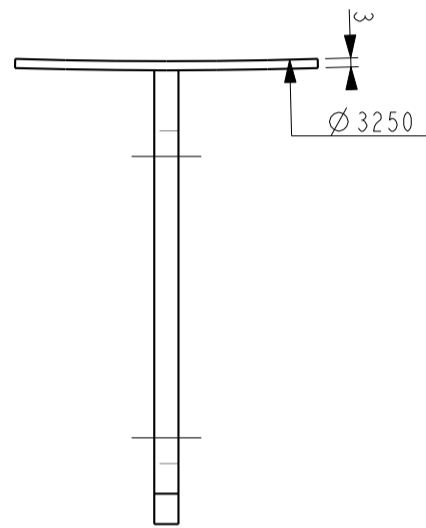


Arroseur de moût réglable manuellement en hauteur type PETURO  
Ech. : 0.10

7	1	Coude SMS DN51 [2"] Ø51x1.25 R=76
6	1	Douille à souder Ø51 SMS
5	1	Ecrou à cran Ø51 SMS
4	1	Joint à lèvres (en L) Ø51 SMS
3	1	Tourniquet inox double effet DN50
2	1	Tube Ø51x1.6 (horizontal)
1	1	Tube Ø51x1.6 (vertical)
Rep	Qté	Désignation



Support traverse IPN 140  
Ech : 0.40



COLONNE Ø76 SMS  
Ech.: 0.04

4	1	Bouchon inox DN70 à chaînette			
3	3	Coude SMS DN 76 [3"] Ø76.1x1.6 R=114			
2	2	Nez fileté à souder DN76 SMS			
1	1	Tube Ø76x1.6			
Rep	Qté	Désignation			
Masse	4680kg	Nombre	6	Volume en hl	400+260